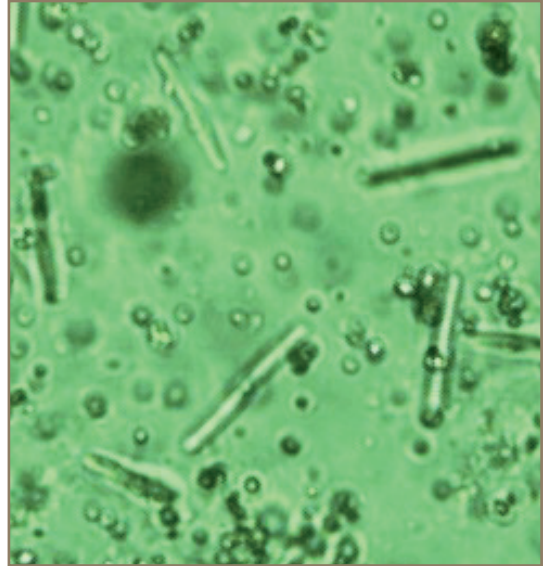


Análisis de Megabacterias

El **servicio de diagnóstico frente a Megabacterias** nos permite evaluar y controlar esta patología de forma adecuada, evitando los tratamientos desproporcionados e incorrectos.

- Tipos de muestras: **heces frescas**
- Tomay envío de muestras:
<http://www.vetorni.com/muestras/megabacterias.pdf>
- e-mail:
serviciosveterinarios@vetorni.com
- Telf. :
(lunes a juevs de 19 a 21 horas exclusivamente)
- Precio: **10,00 € por análisis**



LaProventriculitis o Megabacterias es una patología complicada, tanto en su diagnóstico como en el tratamiento. Es una enfermedad de curso lento, lo cual en algunos casos nos lleva a diagnósticos erróneos o tardíos.

Esta patogenia genera un cierto temor en los aviarios, desembocando en tratamientos preventivos muy agresivos y no siempre bien enfocados, lo cual puede provocar el desarrollo de otros gérmenes oportunistas que dificultan la recuperación orgánica del ave.

El protocolo de actuación deberá estar basado en un diagnóstico diferencial adecuado y un control rutinario de los ejemplares de riesgo, con lo que conseguiremos elevar el estatus sanitario de nuestras aves y mantener un control adecuado sobre esta enfermedad.

El servicio de diagnóstico frente a Megabacterias nos permite evaluar y controlar esta patología de forma adecuada, pudiendo instaurar tratamientos específicos y proporcionados.

El Equipo Veterinario de Vetorni le ofrece un amplio abanico de servicios frente a esta enfermedad, incluyendo:

- asesoramiento técnico
- servicio de análisis frente a Megabacterias
- tratamientos específicos según el estado de las aves (anfotericina B, reguladores del metabolismo, regeneradores de flora gastrointestinal...)
- programas de control sanitario y profilaxis

Equipo Veterinario Vetorni

Dirección: Roberto Carlos Fernández Álvarez

RECOGIDA Y PREPARACIÓN DE MUESTRAS

ANÁLISIS DE MEGABACTERIAS

Asegúrese de realizar los procedimientos de manipulación del ave con el mayor cuidado posible, evitando provocarle un estrés innecesario o una lesión traumática.

Para asegurar un resultado óptimo durante la toma de muestras, lave las manos y evite recoger muestras contaminadas con plumas o material del fondo de la jaula.

Antes de recoger el material, descargue la hoja de muestras o recorte la que encontrará en este catálogo para identificar correctamente cada envío.

Siga los siguientes pasos:

- I. Rellene la hoja de envío de muestras indicando los datos que identifican el ave para poder organizar correctamente las muestras tras su obtención y evitar errores de determinación durante el análisis. Identifique el tubo de muestras que va a emplear rotulándolo en el exterior con el número de anilla o identificación del ave. Rellene todos los campos obligatorios del informe con letra bien legible.
- II. Aloje al ave en una jaula individual, cubriendo la bandeja del fondo con un material inerte que no absorba líquidos (lámina plástica o papel de aluminio)
- III. Retire la muestra de heces del fondo de la jaula con una paleta plástica o metálica desinfectada previamente e introdúzcala en un tubo estéril para su envío. A este efecto puede emplear los tubos estándar de recogida de sangre u orina de tamaño pequeño que venden en farmacias (se recomienda un tubo tipo Ependorf por el volumen de muestra).
- IV. Añada a la muestra un par de gotas de suero fisiológico o agua libre de contaminación (agua embotellada y precintada o agua hervida) para mantener su humedad. A continuación, cierre el tubo de forma aséptica evitando tocar la parte interna del tapón o el interior del envase con sus manos o superficies contaminadas.
- V. Introduzca la hoja de envío de muestras junto con el tubo de recogida en un sobre y ciérrelo para evitar pérdidas de material o contaminaciones cruzadas.

Puede remitir las muestras por correo ordinario o agencia de transporte.

DIRECCIÓN ENVÍO DE MUESTRAS

Correo ordinario a:
VETORNI S.L
Servicios Veterinarios
Apdo. de correos, 118
46110 Godella (VALENCIA)

Agencia de transporte a:
VETORNI S.L
Servicios Veterinarios
Av. María Ros, 44 bajo
46100 Burjassot (VALENCIA)

1. DATOS DEL CRIADOR

Formulario de remisión de muestras

Nombre				Apellidos		
Dirección						
Población		C.P		Provincia		
Teléfono		Móvil		NIF/CIF		
E-mail				URL		

2. IDENTIFICACIÓN DE LAS MUESTRAS

	IDENTIFICACIÓN (Nº anilla, chip,...)	ESPECIE	MUTACIÓN VARIEDAD
1			
2			
3			
4			
5			
6			
7			
8			
9			
10			
11			
12			
13			
14			
15			

Observaciones

Fdo.

Fecha: